

PME2020 如何集成 OPC 设备

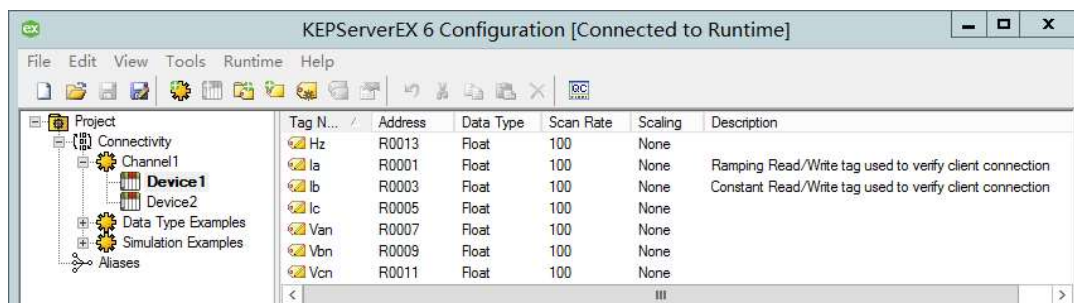
问题描述:

PME2020 如何集成 OPC 设备

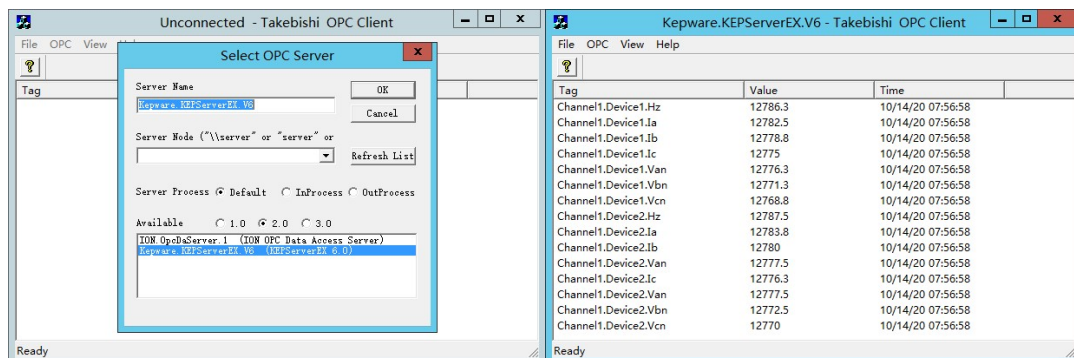
解决方案:

步骤如下:

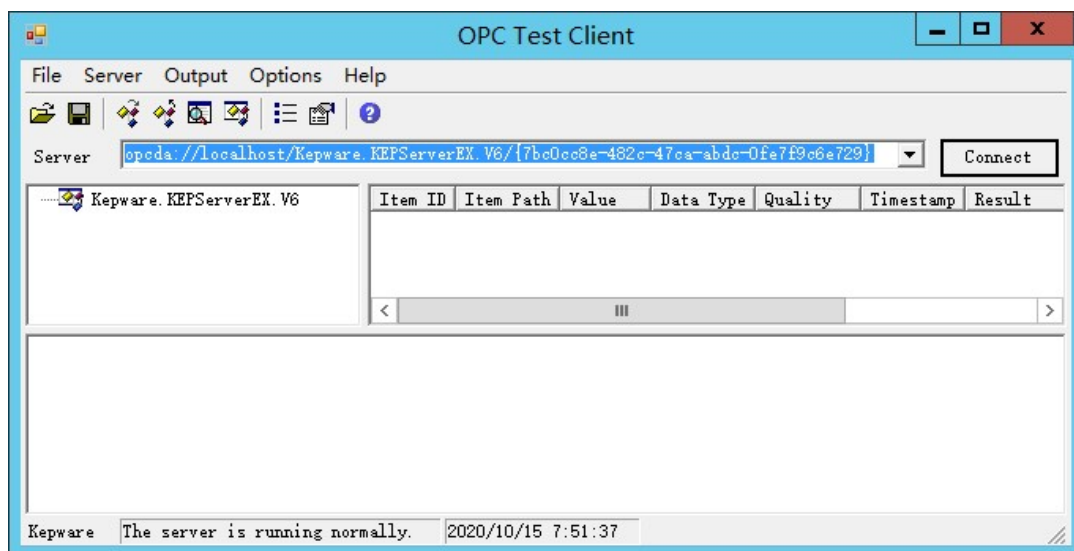
1. 模拟 OPC server



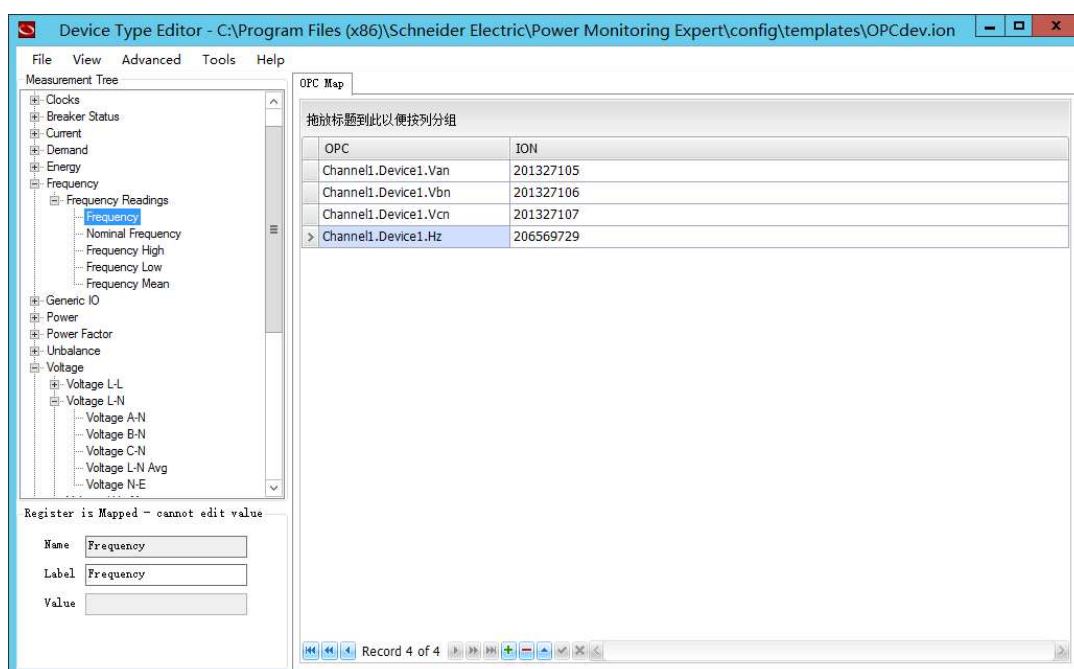
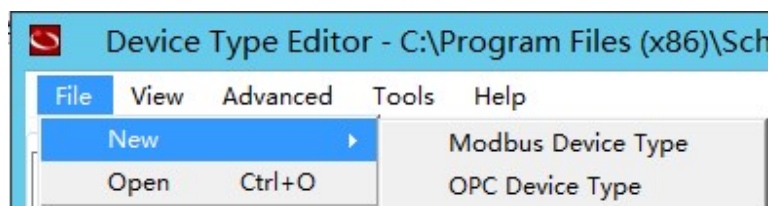
2. 本地测试连接 OPC:



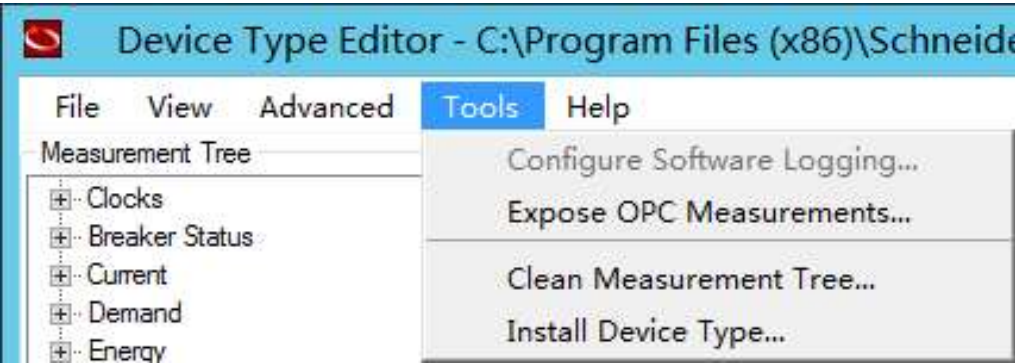
3. 通过 OPC Test Client 可获取 OPC Server 地址 <install path>\system\bin\OpcTestClient.exe



4. DTE 新建、配置 OPC 设备



5. 安装 OPC 设备



6. 添加 OPC 站点:



7. 添加 OPC 设备:



8. Vista 测试 OPC 设备

